



U・Iターンするもじ

Uターン促進事業とは

Uターン促進事業は、平成4年度から始まり、「地元に戻って仕事がしたい」「紋別に移り住み働きたい」といった、U・Iターン希望者の就職支援を行なう事業を行なっています。

Uターン情報センターに



2名の相談員がていねいに対応します



求人企業登録数
(平成27年8月末現在)

52社

○業種別内訳

- 情報産業 1社
- 土木建築業 18社
- 製造業 6社
- その他 27社

登録企業を募集しています

は、専門の相談員を2名配置し、U・Iターンを希望する本人はもちろんのこと、家族や友人・知人の方々からの相談もお受けしています。
ハローワーク等の関係機関と連携することで、地元企業とのマッチングを図り、U・Iターンの実現に向けてのお手伝いをしています。

U・Iターンの決定まで



本人の意向をお聞きし、求職登録カードに記載してもらい、U・Iターンの実現に向けて動き出します。



相談員が相談をお受けします。

U・Iターン就職決定者 (単位:名)

就職決定者 **225**

男女別

男 **189**

女 **36**

前居住地

北海道内 **133**

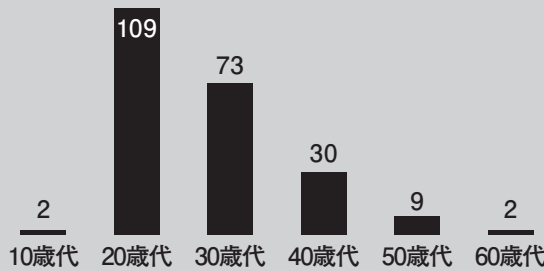
北海道外 **92**

結婚の有無

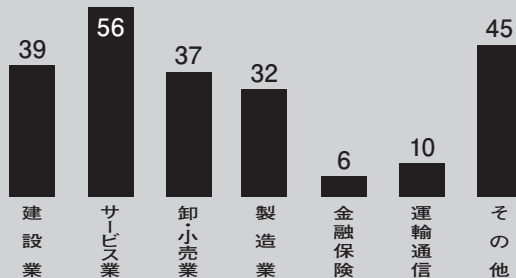
独身 **153**

既婚 **72**

年齢構成 (単位:名)



就職決定職種 (単位:名)



平成4年度からの就職決定状況 累計 (H27.8.31現在)



Uターナーの声



紋別にUターンし、電気工事会社に勤める長谷川さん

Q 未経験の仕事に就いてどうですか？

A 菓子も現在のの仕事も物を作る組み立てるといいうのは変わらないので、毎日が楽しいです。緒先輩の指導に感謝しています。

Q これからU・Iターンを考えている方々に一言

A 紋別は、知らない人でも優しく接してくれるのでとても温かい街ですし、素の自分でいられるのでとても気持ち安らぎます。

食べ物はおいしく、災害がなく、冬の流水はとてきれいな魅力的な街です。思い切った決断することが重要ですね。

Q Uターンのきっかけは？
A 札幌と大阪で菓子職人として9年間働いていました。人が多く心が休まる時がなかったためです。

Q 紋別に帰ってきてどうですか？
A 人の優しさを改めて感じています。また、食べ物や空気がおいしいのと、ゆったりとした生活を送れています。

イベントのお知らせ

首都圏にお住まいで、U・Iターンを希望するご家族・知人・友人がおりましたらお声かけください。

■ 紋別市U・Iターン相談会



移住希望で訪れる方を対象に、Uターン促進事業のPRを行なうほか、相談窓口も開設します。

日時 10月23日(金) 13時~19時
場所 移住・交流情報ガーデン (東京都中央区京橋1丁目1-16 越前屋ビル1階)

■ 北海道U・Iターンフェア



首都圏に在住し、北海道への就労を考えているU・Iターン希望者の相談会が行なわれます。

日時 10月24日(土) 10時~16時30分
場所 パレスサイドビル9階
マイナビルーム (東京都千代田区一ツ橋1丁目1-1)



事業所との面接を行い、再雇用となればU・Iターンが実現します。

相談員はハローワーク等の関係機関と連携し、Uターン登録事業所に求職登録者のマッチングを進めます。

助成制度のご案内

人手不足の解消と産業の活性化を図るため、本年4月から助成制度を創設しました。

■ 研修赴任助成

3か月のお試し就労の場合の交通費が事業所から支給されます。(5千円~2万5千円)

■ 資格取得助成

必要な資格や講習を受講した場合の費用は、事業所が負担します。(10万円上限)

■ 定着奨励助成

紋別市に移住し、就労先で常用雇用となった場合、交通費・引越運送料・敷金の経費が事業所から支給されます。(5万円~31万円)

困商工労働課労政係

☎(24)2111 内線348番



または、
「紋別市 Uターン」で検索

<http://www.monbetsu.jp/hata>
<http://www.monbetsu.jp/hata>