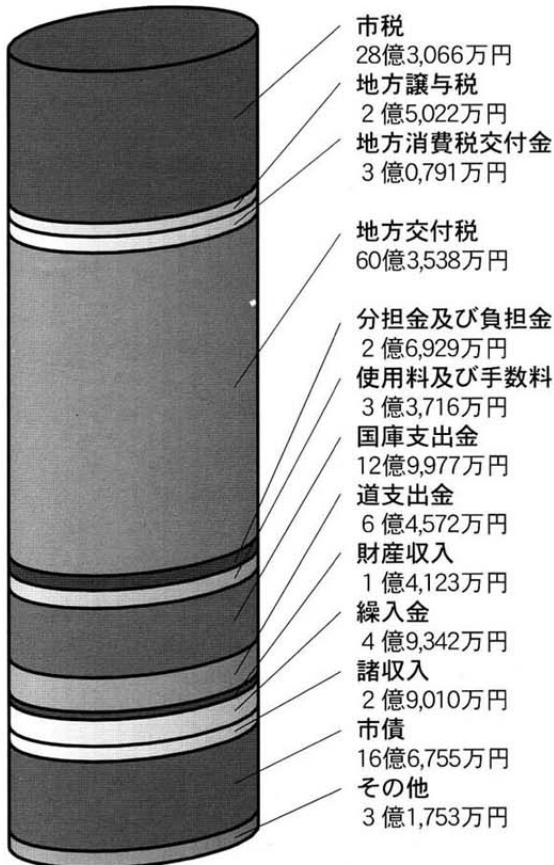


# 会計決算状況

歳入 148億8,594万円 **グラフ1**



**表2** 平成19年度末 市債現在高

会計名	金額
一般会計	270億0,967万円
公共下水道事業特別会計	105億2,624万円
港湾埋立事業特別会計	9億0,238万円
簡易水道事業特別会計	2億2,369万円
合計	386億6,198万円

# 平成19年度 市の決算状況

平成19年度の決算が、昨年12月の第4回市議会定例会で認定されましたので、その内容について、お知らせします。

圖財政課財政係 ☎(24)2111 内線 248 番

**グラフ1** は、一般会計の歳入（収入）についての状況です。これら歳入は、市民の皆さんが負担する市税（市民税、固定資産税等）などによる自主財源と国や道からの補助金や市債などの依存財源に大別することができます。自主財源の占める割合が大きい自治体ほど財政基盤が安定しているといわれていますが、紋別市は30.6%となっています。

**グラフ2** は、同じく歳出（支出）を行政目的別に分類したもので、その性質によって義務的経費（人件費や扶助費、公債費といった収入の状況に応じて任意に削減できない経費）と任意的経費に分類されます。歳出に占める義務的経費の比率が大きくなると、財政構造の硬直化を招くといわれています。紋別市は51.8%となっています。

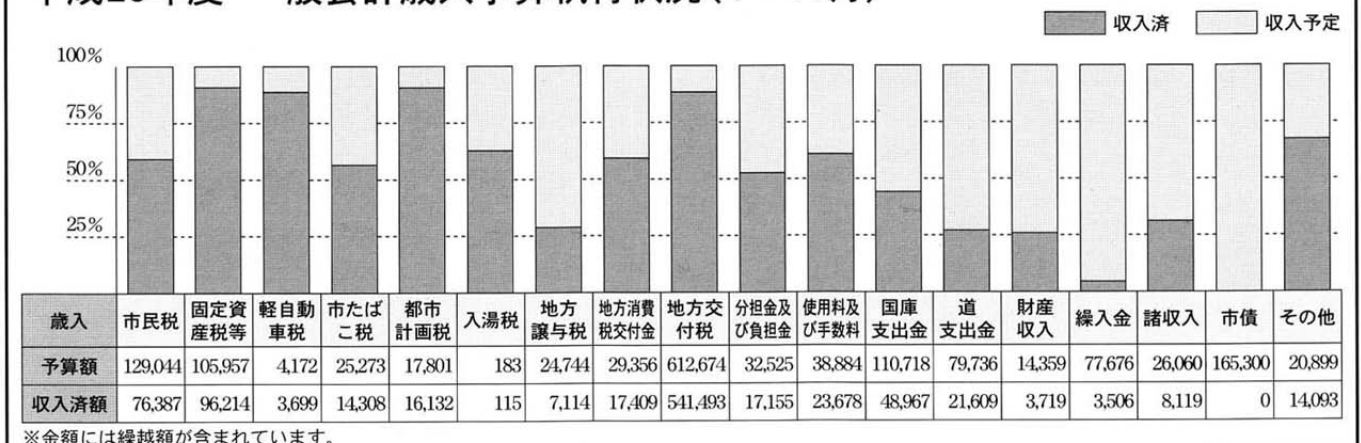
歳入と歳出の差引額は、7千5百万円となり、平成20年度に繰り越しましたが、法律により定められた割合にあたる3千8百万円は財政調整基金（将来の財源不足に備える預金）へ積み立てました。

**表1** は、紋別市が設置している特別会計の決算です。特別会計とは、特定の事業を行う場合、特定の歳入をもって歳出に充て、一般会計と区別して経理する必要がある場合に法律や条例に基づき設置できることとされており、10会計が設置されています。

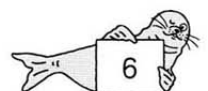
**表2** は、平成19年度末における、市債（家計における住宅ローンのような長期の借入金ですが、大きく違う点は、その元利償還金の一定割合が地方交付税によって国から補てんされるものもあることです）の残高です。市債は、道路や学校などの社会資本を整備する際の財源調達手段さらに長期にわたり返済していくことで世代間の公平な負担という2つの目的があり、国の厳格な管理の下に発行しています。これら市債の昨年度の元利償還金が、グラフ2の公債費です。財政健全化の指標の一つである実質公債費比率では、19.9%と健全度の目安である18%を越えています。

## 平成20年度 一般会計歳入予算執行状況(4~11月)

(単位：万円)



※金額には繰越額が含まれています。



## 平成19年度一般会計の主な事業

■総務費	
・新総合計画策定事業	896万円
・産業誘致推進事業	8,749万円
■民生費	
・高齢者等の通院等交通費助成事業	2,851万円
・高齢者在宅福祉サービス促進事業	787万円
・乳幼児等医療給付拡大事業	720万円
■衛生費	
・合併処理浄化槽設置推進事業	2,353万円
・埋立処分場汚水処理施設改修事業	1億1,425万円
■労働費	
・シルバー人材センター事業	781万円
■農林水産業費	
・道営水谷地区営農用水整備事業	4,248万円
・林業・木材産業構造改革事業	3,902万円
・水産業振興構造改革事業	1億2,590万円
■商工費	
・紋別産品ブランド化推進事業	89万円
・体験観光推進事業	176万円
・生活バス路線運行維持対策補助金	645万円
■土木費	
・緑団地関連市道整備事業	3,620万円
・国直轄港湾管理者負担金	2億2,025万円
・運動公園整備事業	7,097万円
・広域公園整備事業	5,319万円
・緑団地公営住宅建設事業	4億9,820万円
■消防費	
・指揮広報車整備事業負担金	500万円
■教育費	
・小向小学校改築事業	2,835万円
・旧NTTラインマンセンター改修事業	1億6,308万円

# 平成19年度一般

歳出 148億1,092万円 **グラフ2**

議会費	1億5,544万円
総務費	7億8,848万円
民生費	27億8,385万円
衛生費	4億6,803万円
労働費	2,262万円
農林水産業費	5億9,689万円
商工費	3億3,281万円
土木費	24億5,056万円
消防費	4億3,065万円
教育費	10億0,724万円
災害復旧費	1億8,313万円
公債費	33億1,708万円
給与費	22億7,414万円

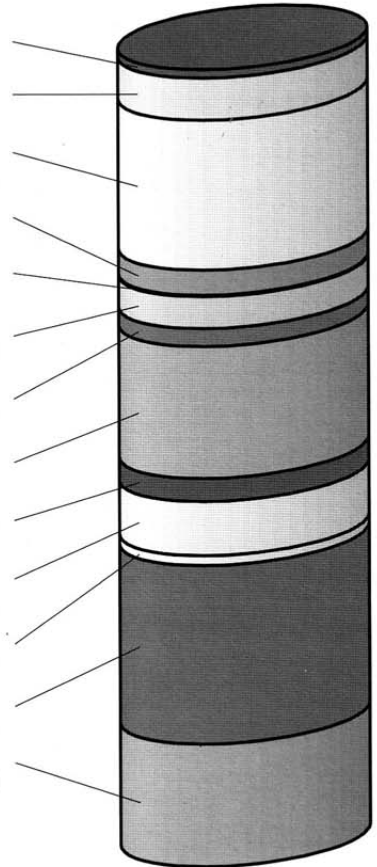


表1 平成19年度 特別会計決算状況

会計名	歳入	歳出	差引
国民健康保険事業	30億3,147万円	29億8,072万円	5,075万円
公共下水道事業	25億5,680万円	22億4,144万円	3億1,536万円
港湾埋立事業	6,443万円	1億6,036万円	▲9,593万円
簡易水道事業	5,210万円	5,210万円	
交通災害共済事業	422万円	179万円	243万円
土地取得事業	6,424万円	6,424万円	
老人保健事業	30億0,954万円	30億4,511万円	▲3,557万円
営農飲雑用水道事業	3,756万円	3,440万円	316万円
介護保険事業	12億1,359万円	11億9,789万円	1,570万円
介護老人福祉事業	2億5,065万円	2億5,065万円	
合計	102億8,461万円	100億2,870万円	2億5,591万円

### 平成20年度一時借入金の状況

平成20年11月までの一時借入はありません。

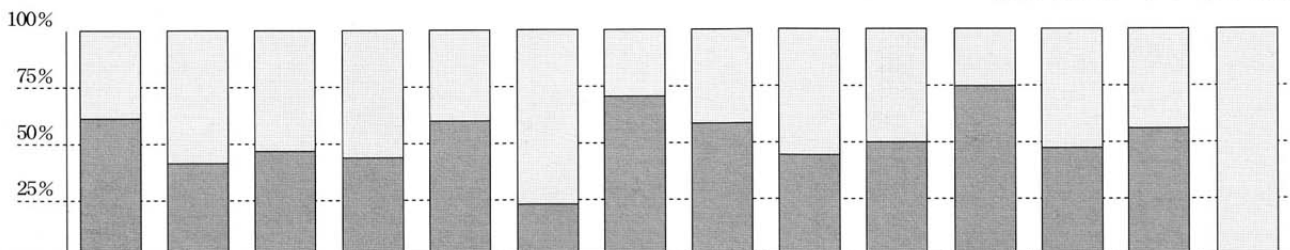
\*市財政課のホームページ

<http://mombetsu.jp/syoukai/zaisei/>

## 平成20年度 一般会計歳出予算執行状況(4~11月)

(単位：万円)

■ 支出済 □ 支出予定



歳出	議会費	総務費	民生費	衛生費	労働費	農林水産業費	商工費	土木費	消防費	教育費	災害復旧費	公債費	給与費	予備費
予算額	16,313	76,344	304,027	57,169	2,512	98,892	38,935	213,593	58,686	101,786	329	333,278	211,034	2,463
支出済額	9,998	31,651	142,223	25,043	1,506	22,727	27,490	125,135	26,086	50,879	246	158,074	118,480	0

※金額には繰越額が含まれています。

