

## 流水科学センター

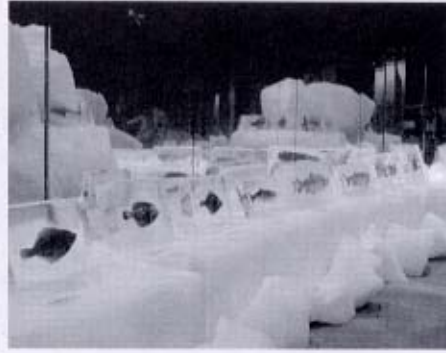
夏のギザ祭り

たくさんさんの参加をお待ちしています。

流水重さ当てクイズ

マイナス20℃の厳寒体験室に置いてある流水の重さを、目測で推測します。

期間 8月17日(日)まで  
場所 厳寒体験室



こおりちゃん宝箱探しクイズ

展示室内5カ所に隠してある宝箱を探し、中に書かれている文字を並べ1つの言葉を完成させ、正解するとくじ引きで素敵な景品が当たります。

期間 8月1日(金)～13日(水)  
(9日(土)・10日(日)は除く)

場所 展示室内

お菓子フィッシング

入館時にもらえるギザ券1枚と引き替えに、お菓子フィッシングができます。

期間 8月9日(土)・10日(日)

場所 展示室内

アロマセラピー体験

全周映像ホールの中で、リラククス効果のある香りに包まれながら、飛行機や船に乗ったような感じの映像をお楽しみください。

期間 8月11日(月)～17日(日)

場所 全周映像ホール

入場料特別料金

期間中は、通常700円的一般セット料金が600円でお楽しみいただけます。

アストロビジョンをまだ見たことがない方は、是非この機会に！

期間 8月13日(水)～17日(日)

場所 展示室内



着ぐるみ隊〇×クイズ

最後まで残った人には、素敵な景品をプレゼントします。

期間 8月14日(木)～16日(土)

場所 展示室内

高橋亭夫写真展

「変わりゆく北の白い大地」雪氷造形写真家、高橋亭夫氏(日本雪氷学会)による写真展。地球温暖化をテーマに、同じ場所の写真の過去と現在を対比させた作品など約100点を展示します。

期間 8月9日(土)～31日(日)

場所 多目的ホール(入場無料)

無料

夜間特別営業

ガリンコタワーと連携して夜間営業を実施します。

タワーとのセット料金も設定し、千200円で両施設を楽しむことができます。

期間 8月23日(土)まで20時まで閉館

休館日

18日(月)、25日(月)

流水科学センター

☎(23)5400番

## 健康プールのステア

いよいよ夏休み!!

プールは休まず営業します

子どもたちの夏休み期間に合わせ、8月17日(日)までの間、休館日を返上し連日営業します。

なお、連日営業期間中の4日(月)、11日(月)は特別営業日のため10時から17時まで(17時30分閉館)の利用となります。

夏本番!!ステア特別企画

「スイミングスクール」

ステアではオムツの取れた子どもから小学生までたくさんの方にプールの良さと万が一の水難事故防止のための、単発のスイミング講座を開催します。講座参加者は、入館料が半額となりま

すので、是非この機会に参加してください。

(講座は、1時間程度です)



### スイミングスクール日程

コース	日程	時間	受講料	入館料	申込み
幼児(年中・年長)	8月6日(水)	15:00~	1,500円	600円 (200円×3日)	8月3日(日)まで
小学生	8日(金)	16:00~			
親子	(満2歳児)	8月20日(水)	500円	500円	8月17日(日)まで
	(満3歳児)	8月21日(木)			
	(満4歳児)	8月22日(金)			

市内小学校水泳授業実施中!!

市内小学校(一部中学校含む)の水泳授業が9月までステアで実施されています。これに伴い、8月19日(火)からの平日は13時からの利用となります。なお、2階トレーニング室は、通常通り10時より利用出来ます。

休館日

18日(月)、25日(月)





## 今月のフィットネス

フィットネス名	開催日及び時間	定員	対象
ピラティス	6日(水)・20日(水)・27日(水)	10:30～(45分程度)	10名程度
	5日(火)・19日(火)・26日(火)	13:30～(45分程度)	
	5日(火)・19日(火)・26日(火)	19:00～(45分程度)	
アクアピクス	7日(木)・21日(木)・28日(木)	13:30～(45分程度)	—
ストレッチ	6日(水)・20日(水)・27日(水)	13:30～(45分程度)	先着8名
ウォーキング	1日(金)・8日(金)・22日(金)・29日(金)	13:30～(45分程度)	—
	6日(水)・20日(水)・27日(水)	19:00～(45分程度)	
ステップエクササイズ	1日(金)・8日(金)・22日(金)・29日(金)	10:30～(45分程度)	先着10名
フィットネス太極拳	7日(木)・21日(木)・28日(木)	10:30～(45分程度)	—
トレーニング教室	5日(火)・19日(火)・26日(火)	10:30～(45分程度)	先着5名
ボクササイズ	6日(水)・8日(金)・20日(水)・22日(金)・27日(水)・29日(金)	18:00～20:30	—
キッズピクス	7日(木)・21日(木)・28日(木)	15:00～(45分程度)	10名程度

※各講座の受講料はフィットネス共通チケット1枚、又は単発受講は500円です。なお、使用料は別途必要です。フィットネス共通チケット(1,000円で5枚)を購入するとお得です。

健康プール【ステア】 ☎(23)9400番 メールアドレス stair@rouge.plala.or.jp



## 夏休み中、ステアまで 無料送迎バスを運行しています

### 運行区間

午後1往復、無料送迎バスを運行しています。

- ▶ 沼の上小学校～小向小学校～旧藻別小学校～元紋別小学校～ステア
- ▶ 旧中渚滑小学校～渚滑小学校～潮見小学校～紋別小学校～紋別中学校～南丘小学校～ステア

運行期間 8月17日(日)まで

対象 ステアを利用する小学生・幼児

※幼児に同伴する保護者、小学校低学年に同伴する保

護者又は中高生も対象とします。

### その他注意事項

- ・児童等が家庭から最寄りの停留所までの間及び送迎バスから下車しステアまで、又はステアから送迎バスに乗車するまでの事故等については、自己責任となります。
- ・定員により乗車できない場合があります。
- ・乗車中は乗務員の指示を守ってください。

(行き) 沼の上方面		
順番	停留所名	時間
始発	沼の上小学校前	12:45
↓	小向小学校前	12:58
↓	旧藻別小学校前	13:22
↓	元紋別小学校前	13:33
終点	ステア	13:36

(行き) 中渚滑方面		
順番	停留所名	時間
始発	旧中渚滑小学校前	12:45
↓	渚滑小学校前	12:59
↓	潮見小学校体育館横 駐車場	13:12
↓	紋別小学校前	13:21
↓	紋別中学校前	13:29
↓	南丘小学校前	13:36
終点	ステア	13:39

※ステアまで途中下車できません。

(帰り) 沼の上方面		
順番	停留所名	時間
始発	ステア	16:05
↓	元紋別小学校前	16:09
↓	旧藻別小学校前	16:18
↓	小向小学校前	16:40
終点	沼の上小学校前	16:50

(帰り) 中渚滑方面		
順番	停留所名	時間
始発	ステア	16:05
↓	南丘小学校前	16:09
↓	紋別中学校前	16:14
↓	紋別小学校前	16:20
↓	潮見小学校体育館横 駐車場	16:27
↓	渚滑小学校前	16:38
終点	旧中渚滑小学校前	16:49

※途中の停留所から乗車できません。

回生涯学習課青少年係 ☎内線418番



# 紋高養通信

## 「地域即売会」

6月16日、17日の2日間、シティもんべつ店の駐車場をお借りして、即売会を行いました。多くの市民の方々に足を運んでいただきました。

生徒たちは、卒業すると「働く生活」に移行していきます。本校では、働く力を身につけるため、作業学習を重視して学習活動に取り組んでいます。

本校には、産業科、木工科、クリーニング科、生活園芸科があります。普段の作業学習では、各学科で製品を製作しています。生徒たちが仕上げた製品は、よく見ればそれぞれに個性があり、手作業ならではの質感の良さを感じていただけることと思います。

即売会は、生徒たちにとって、自分たちの製品を自分たちで販売する貴重な学習の場面でもあります。接客や金銭の取り扱いには不慣れなため、どうしても



ぎこちなさが残りましたが、生徒たちは一生懸命に製品を販売しました。販売活動を通して地域の方々とふれあうことで、生徒たちも、ものを作る喜びや働くすばらしさを改めて感じたのではないかと思います。

生徒たちが時間と手間をかけながら作り上げた多くの品々。今後、ふれあい広場や学校祭でも生製品の即売を行う予定です。より多くの方々に製品を手にとっていただき、本校の生徒や、その活動に広くご理解をいただくことを願っています。



# 紋別養護学校通信

## 「運動会」

「運動会って本当にいいものですね」今年度の運動会を終え、改めて感じた一言です。

あいにくの天気となり、体育館での開催となりましたが、たくさんの応援の中、子どもたちは日頃の練習の成果を思う存分発揮し、キラキラと輝く笑顔いっぱいの運動会になりました。

今年は、ボランティアとして、紋別高等看護学院の学生さんや一般の方から7名の協力をいただきました。また練習期間中には、PTAの方からグラウンドの雑草取りに10名の協力を得て、本番に備えました。周りからの温かい支援のおかげで子どもたち



が気持ちよく練習や本番を迎えることができました。この場を借りて、改めてお礼申し上げます。

「運動会」に向け、子どもも、教師も、保護者も、地域も、みんなが一つになり頑張るぞ！という姿勢が今回の運動会に特に表れていたと感じました。

この運動会を通して、子どもたちは、また一つ大きな自信と喜びを手にすることができました。最後に、これからも、いろいろなことに挑戦し、一步一步大きく成長していくことを願い、運動会の報告とさせていただきます。「いや～、運動会って、本当にいいものですね」



(松本)

〒(23)4581番  
「ホワイトキッチン」

回趣味の会

裏手

駐車場 まちなか休憩所

(本町4)

場所 まちなか休憩所

7日(日)9時～17時

日時 9月6日(土)～

場 所 お待ちしています。

寄付します。皆さんの来

場をお待ちしています。

売上金は、全額福祉に

使われます。

今年は野菜も多少販売しま

す。

トールペイント、シェ

ルフ、カントリー人形、

ピース小物、切り絵、フ

ラワーポトルなどを販売

するほかフリーマーケット

も行います。また、今

年は野菜も多少販売しま

す。

チャリティーバザー

みんなの  
伝言板

