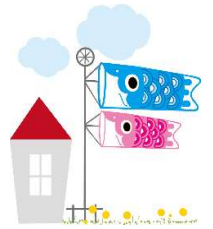




2021年 紋別-羽田便ダイヤ 4月29日～5月31日



4/8 付
改定

※ 4月30日、5月3日は **運休** です
 ※※ 5月6日以降は、月・水・金・日曜日のみ運航

※※新型コロナウイルス感染拡大の影響により、運航日が変更されております※※

羽田空港 (第2ターミナル)		→	オホーツク 紋別空港		→	羽田空港 (第2ターミナル)	
ANA 375便	出発 10:45		到着 12:30	ANA 376便		出発 13:10	到着 15:00

■ 紋別市街方面 ～ 紋別空港 送迎バス時刻表 ※運航日のみ(予約不要) 運賃: 無料

接続便	バスターミナル	セントラルホテル	プリンスホテル	南ヶ丘3	南ヶ丘7	オホーツクタワー入口	元紋別	紋別空港
紋別⇒羽田 376便	12:00	12:02	12:04	12:06	12:08	12:09	12:11	12:17
接続便	紋別空港	元紋別	オホーツクタワー入口	南ヶ丘7	南ヶ丘3	プリンスホテル	セントラルホテル	バスターミナル
羽田⇒紋別 375便	12:45	12:51	12:53	12:54	12:56	12:58	13:00	13:02

■ 遠軽・湧別方面 ～ 紋別空港 送迎バス時刻表 ※3日前までの事前予約制(運航日のみ) 運賃: 無料

【重要】2021年3月28日(日)運行分より、遠軽の発着場所が **遠軽バスターミナル** に変わります。

接続便	遠 軽	上湧別	中湧別	湧 別	紋別空港
紋別⇒羽田 376便	バスターミナル 11:00	ローソン前 11:20	道の駅 チューリップの湯前 11:30	文化センター さざ波前 11:40	ターミナル前 12:10
接続便	紋別空港	湧 別	中湧別	上湧別	遠 軽
羽田⇒紋別 375便	ターミナル前 12:45	文化センター さざ波前 13:15	道の駅 チューリップの湯前 13:25	ローソン前 13:35	バスターミナル 13:55

※予約者数が0名
の場合は運行を
中止しています。
予約忘れにご注意
下さい。
ご予約は定休日
(土・日・祝)を除く
3営業日前までと
なっております。

航空券の各種運賃のご案内

運賃の種類	運賃額(円)	予約開始 日 時	予約・購入 期 限	予約 変更	座席数 制限	適用条件
ANA FLEX (ANAフレックス)	※ 43,990 ～ 54,790	搭乗日の 355日前 9:30～	当日	○	なし	満12歳以上の方のご利用。 予約変更の際に差額が発生する場合がございます。
プレミアム運賃	55,790			○	なし	満12歳以上のプレミアムクラスのご利用の方。 プレミアム小児運賃・身体障がい者割引運賃の設定も ございます。
小児運賃	24,340			○	なし	満3歳以上 満12歳未満の方のご利用。
障がい者 割引運賃	28,690			○	なし	搭乗当日のご年齢が満12歳以上で、以下の手帳を お持ちの方、および同一便に搭乗される満12歳以上 の介護者の方(お一人様まで) ■身体障害者手帳 ■戦傷病者手帳 ■療育手帳 ■精神障害者保健福祉 (搭乗日当日が有効期限内に限る)
介護割引	31,240			○	あり	「要介護」または「要支援」被認定者 ■二親等内の親族(満12歳以上) ■配偶者の兄弟姉妹の配偶者(〃) ■子の配偶者の父母 が対象(〃) 「介護を必要とされる方」と「介護する方」の最寄空港を 結ぶ1路線限定で利用可能。 予約・購入には「介護割引情報登録」済みのANAカード またはANAマイレージクラブカードの提示が必要。

※予約便の空席状況に連動して運賃額が変動致します。予約便を変更する際にも、状況により運賃差額が発生する場合がございます。

■羽田空港施設使用料: 一区間290円が加算されています。(3歳以上12歳未満は金額が変わりますのでお問い合わせ下さい。)

■運航機種によりプレミアムクラスの設定が無い場合もございますので、ご予約の際にご確認下さい。

ANA 紋別地区総代理店 セルパ トナ店
観光庁長官登録旅行業 第2070号 (一社) 全国旅行業協会正会員

(株) 紋別観光振興公社 旅行セカ-

紋別市幸町5丁目24-1 パルミル内 【営業時間】 10:00～17:00 【定休日】 土曜・日曜・祝日 FAX 0158-23-1660

ご予約・お問い合わせは

0158-23-3100

裏面では
お得な運賃をご案内♪

↓↓ お得な各種運賃の情報はこちら ↓↓

学生さんや65歳以上の方の当日予約ならコチラがお得！！

運賃の種類	運賃額(円)	予約開始日時	予約・購入期限	予約変更	座席数制限	適用条件
スマートU25 ※年齢制限内なら学生じゃなくても利用可能	19,640	搭乗日当日	当日のみ	×	あり	満12歳以上～満25歳以下
スマートシニア空割		①WEBサイト 0:00～ ②予約センター 6:30～ ③各空港カウンター				

「生年月日確認登録」済みのANAマイレージ会員またはANAカード会員は、搭乗日当日より予約・購入ができます。
※年齢確認の為に公的書類をご提示頂く場合がございますので、常にご携帯ください。
※2019年12月18日以降、空港にて購入の際には必ずANAマイレージクラブカード、またはANAカードをご提示頂くようになりました。**仮登録のカードではご搭乗頂けません。また、空港カウンターでの各カードの即時発行も出来ませんのでご注意ください。**

早めのご予約でさらにお得に

変動型運賃の為、詳細な金額は係員にお尋ねください。

運賃の種類	予約開始日時	購入期限	予約変更	座席数制限	適用条件
ANA SUPER VALUE (ANAスーパーバリュー) 75/55/45/28/21	搭乗日の355日前 9:30～	予約日を含め2日以内	×	あり	ご搭乗日の各75/55/45/28/21日前までの予約が必要です。 ■お日にちによっては設定が無い場合がございます。 ■空席数と連動しており、運賃額が日々変動致します。 ■購入後の予約取消には所定の取消手数料が発生いたします。
ANAバリュー3		予約日を含め3日以内			
ANAバリュー1		※予約日を含め3日以内			

※ 予約日が搭乗日の3日前～前日の場合は、搭乗日前日までの購入期限となります。

紋別観光振興公社旅行センターから

お得なご旅行のご提案

ANAトラベラーズから航空券×+ホテルの**新パッケージ登場！！**

ANA NOW

～ANA NOWって？～



- ①いつでも355日先のお帰り分までお申し込み可能！！
- ②ご出発の前日(16:59まで)までお申し込み出来る！！
- ③空席が多い日・便はよりお得！！
- ④ラスト1席でも滑り込める！！

その他にも特典などありますので詳しくは当社またはANAセールス様までお尋ね下さい。

※詳しくは当店スタッフまで。