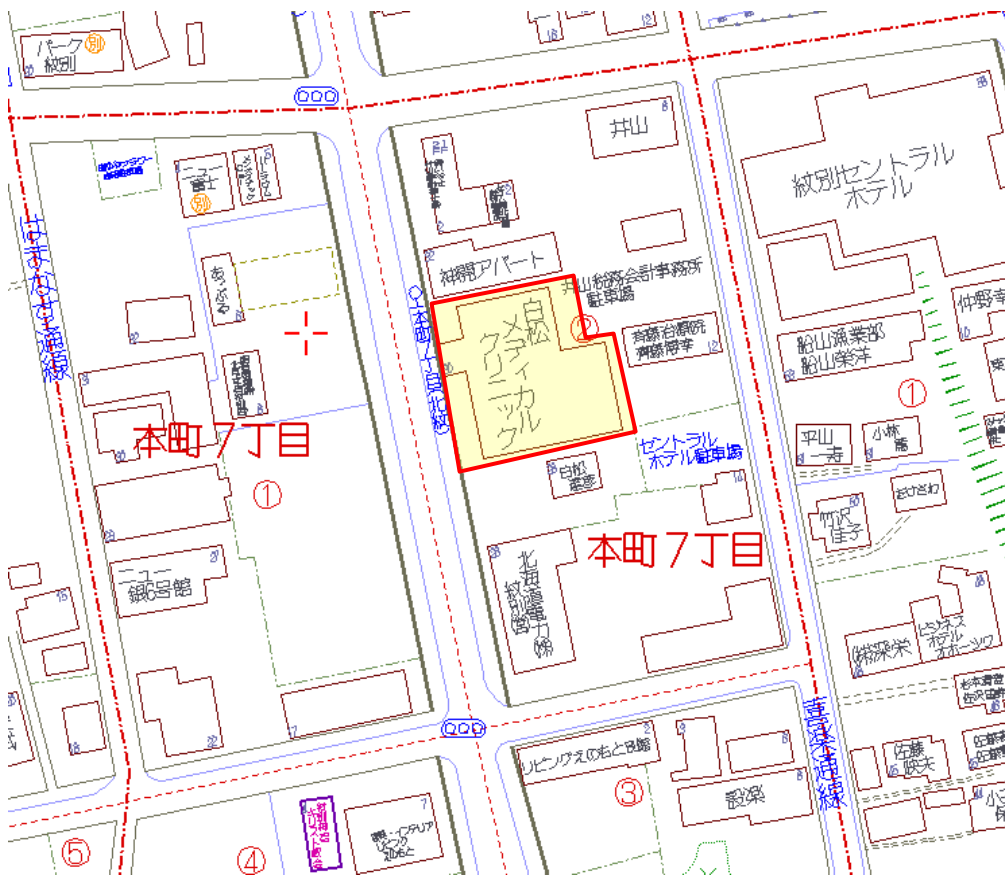


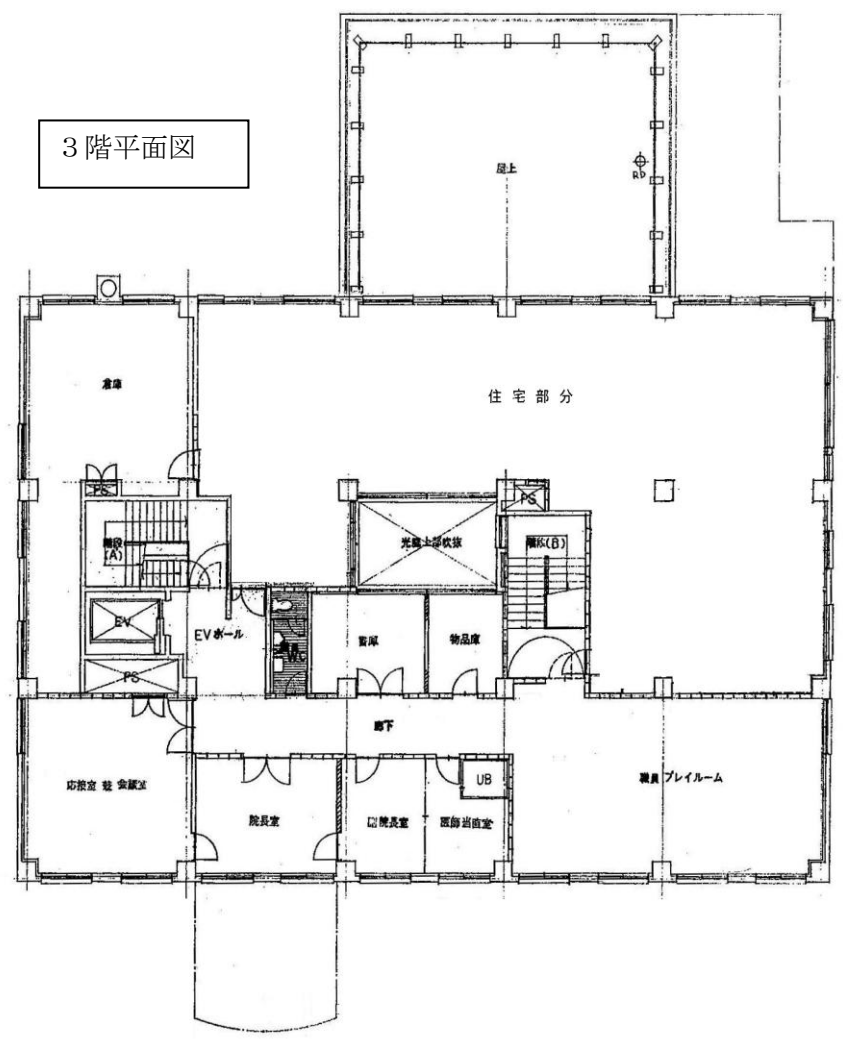
調査対象施設 ③

施設名	旧医療施設 (旧 白松メディカルクリニック)			
所在地	紋別市本町7丁目2番 30 号			
既存建物の概要	構造	鉄筋コンクリート造 陸屋根		
	階数	4階建		
	建築面積	723.11 m ²		
		1階	653.41 m ²	
		2階	656.52 m ²	
		3階	544.60 m ²	
		4階	28.35 m ²	
	延床面積	1,834.08 m ²		
		内訳	事務所部分	居宅部分
1,558.07 m ²			276.01 m ²	
1階		636.81 m ²	3.6 m ²	
2階		638.47 m ²	3.6 m ²	
3階	256.56 m ²	268.81 m ²		
4階	ペントハウス 26.23 m ²	—		
建築年月日	平成 4 年 1 月 22 日 (築 27 年)			
附帯設備	エレベーター、自動ドア、厨房設備一式、大型冷蔵庫、車庫、消防設備、冷暖房設備、空調設備			
大規模修繕履歴	無			
敷地の状況	4 筆計 1,024.26 m ² 紋別市本町7丁目4番2 宅地 132.23 m ² 紋別市本町7丁目 28 番 宅地 321.89 m ² 紋別市本町7丁目 29 番 宅地 272.57 m ² 紋別市本町7丁目 30 番 宅地 297.57 m ²			
都市計画等による制限	用途地域～商業地域 防火指定～準防火地域 建ぺい率～80% 容積率～400%			
交通アクセス	市中心部より2km 以内 北紋バス・遠軽線・本町7丁目バス停より徒歩0分			
その他	平成 26 年閉院。平成 29 年より未利用 道道紋別丸瀬布線(305 号線) 沿い 駐車～車庫1台、駐車場6台可			

調査対象施設③ 旧医療施設 【外観写真】



3階平面図



P H階平面図

