

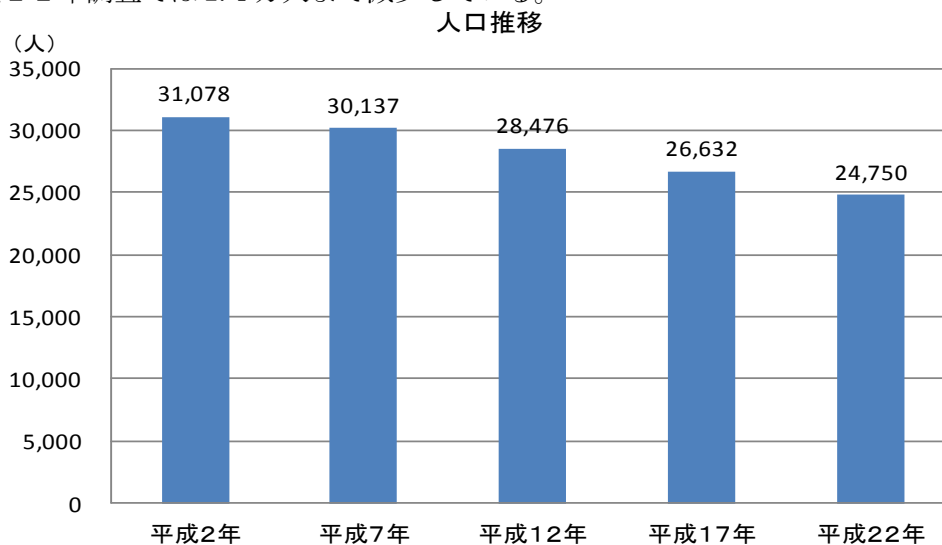
◆紋別市における子ども・子育て支援の現状◆

1. 人口・世帯・就労の状況

(1) 人口の状況

① 人口推移

- ・過去5回の国勢調査結果からみると、紋別市の人口は、平成2年調査の3.1万人をピークに減少し、平成22年調査では2.4万人まで減少している。 【参考】住民基本台帳人口：23,681人（H26.3.31現在）

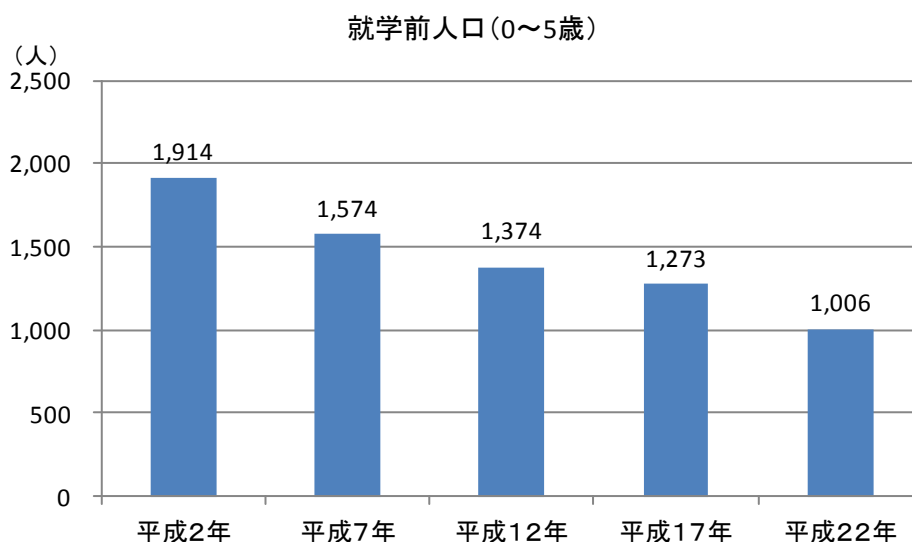


資料：国勢調査（総務省）

② 児童人口

■就学前人口（0～5歳）

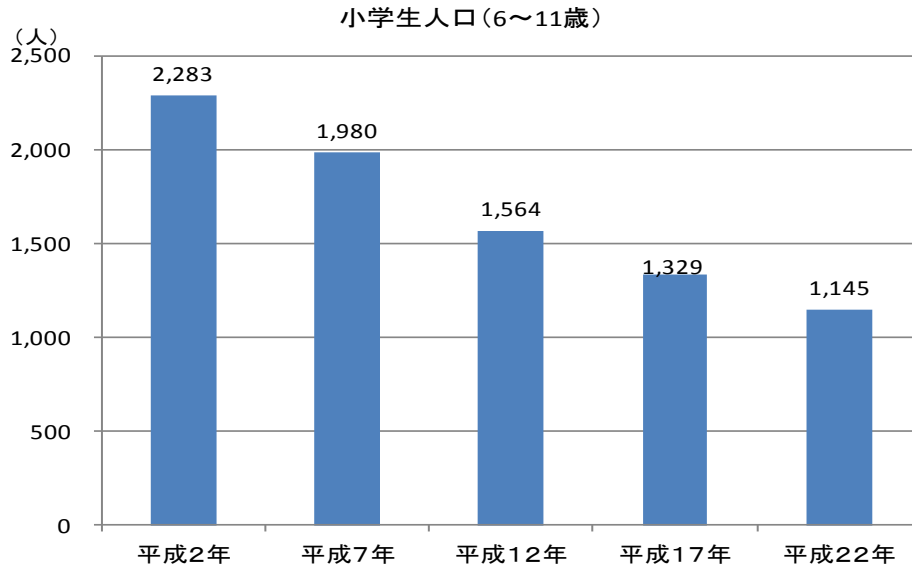
- ・0～5歳の就学前人口の推移をみると著しい減少となっており、平成2年から平成22年までおよそ40%も減少している。 【参考】住民基本台帳人口：947人（H26.3.31現在）



資料：国勢調査（総務省）

■小学生人口（6～11歳）

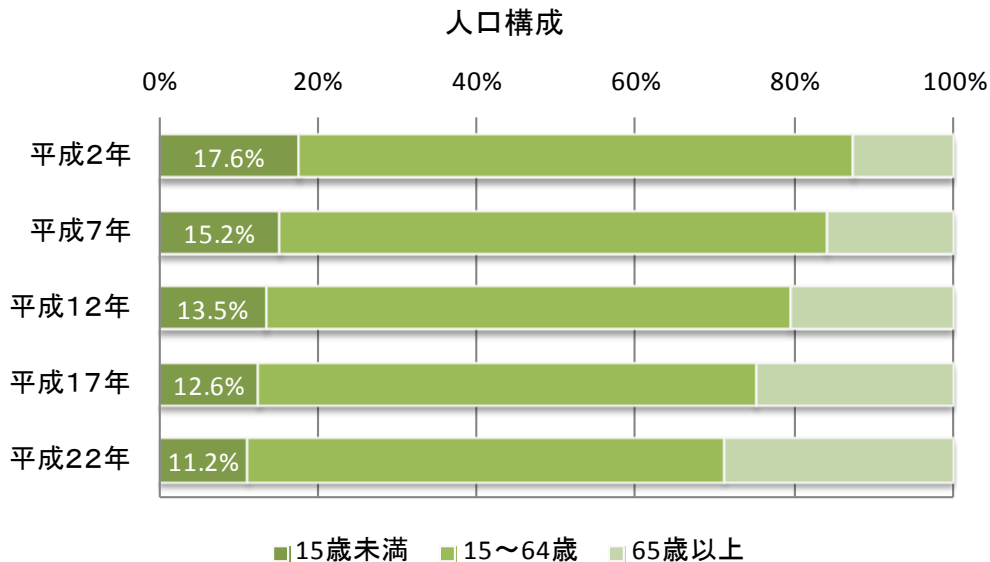
- ・6～11歳の小学生人口は、就学前人口と同様に年々、減少の一途を辿っており、平成2年から平成22年までおよそ50%も減少している。 【参考】住民基本台帳人口：983人（H26.3.31現在）



資料：国勢調査（総務省）

③ 人口構成

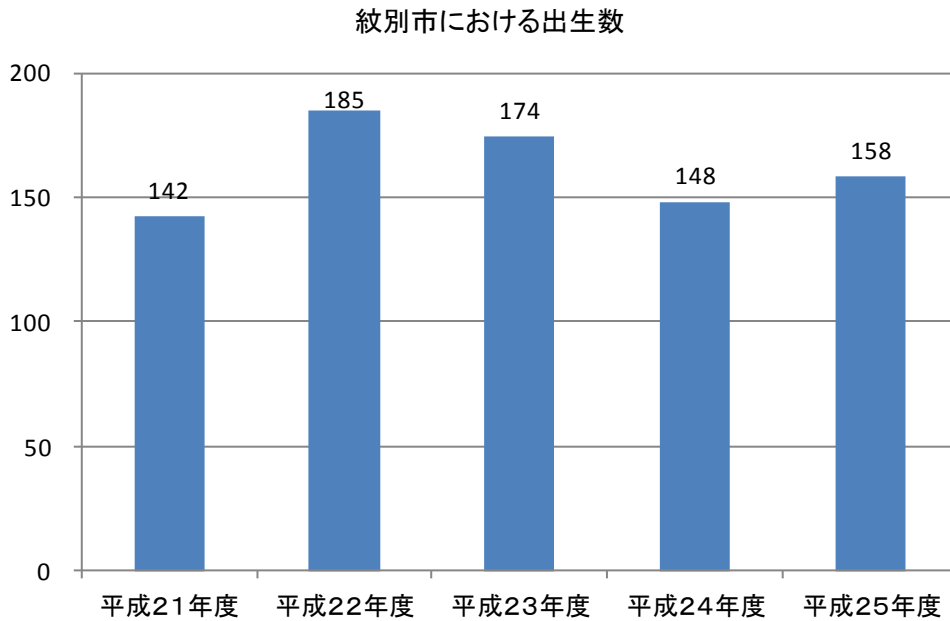
- ・年代別の人口構成について、15歳未満比率の推移をみると、平成2年の17.6%から平成22年には11.2%（マイナス6.4%）に減少している。



資料：国勢調査（総務省）

④ 出生数の推移

- ・紋別市における出生数（紋別市役所届出分）は、平成22年度をピークに140～170前後で推移している。

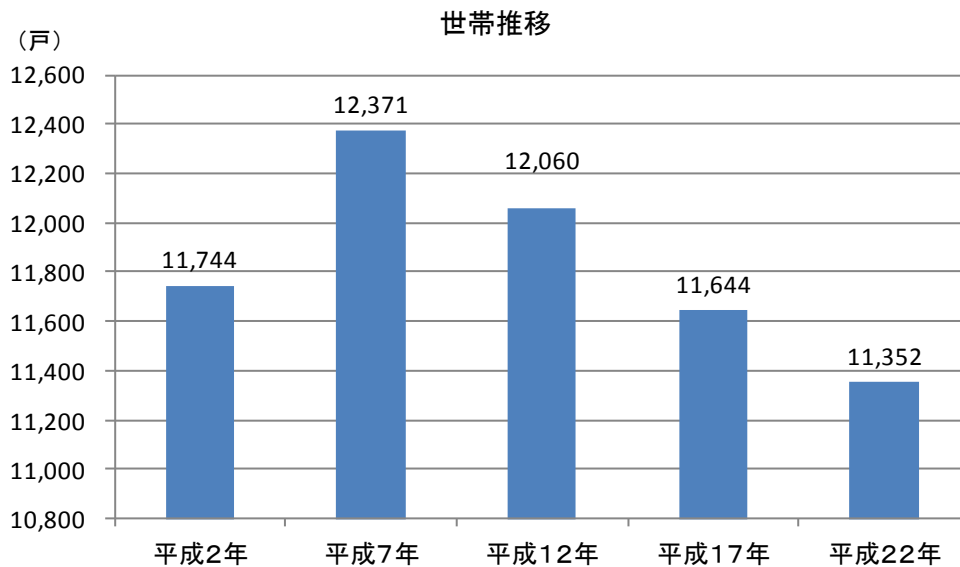


資料：紋別市統計書

(2) 世帯および就労状況

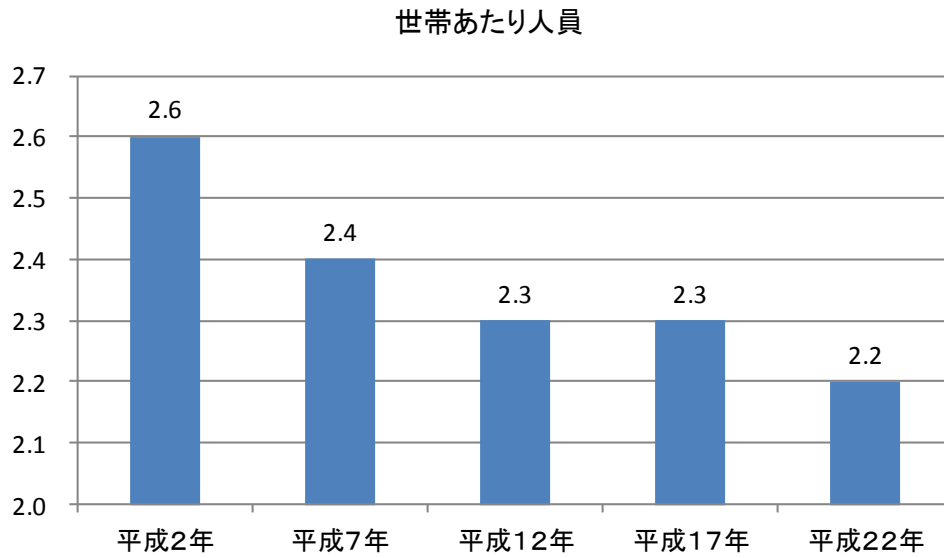
① 世帯数推移

- ・紋別市の世帯数は平成7年調査時に12,371戸でピークを迎え、その後は人口同様、減少傾向にあり、平成22年調査時で1万1千世帯となっている。



資料：国勢調査（総務省）

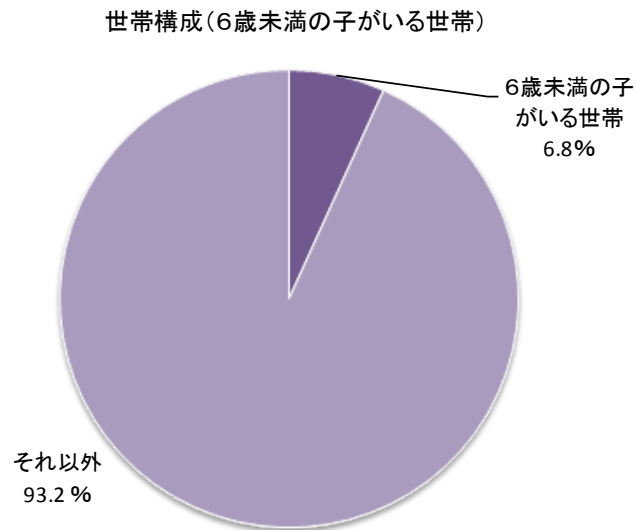
・また、1世帯当たりの人数でも減少傾向にあり、平成22年調査時では2.2人/戸となっている。



資料：国勢調査（総務省）

② 世帯構成

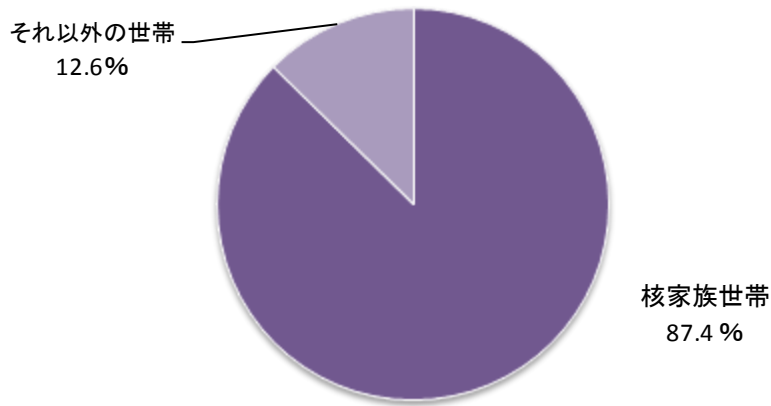
・6歳未満の子どもがいる世帯の場合（平成22年度）を見ると、紋別市全体では6.8%の768世帯となっている。



国勢調査（総務省）

- ・ 6歳未満の子どもがいる世帯の家族類型をみると、約9割が親と子どもの核家族世帯となっている。

6歳未満の子どもがいる世帯の家族類型

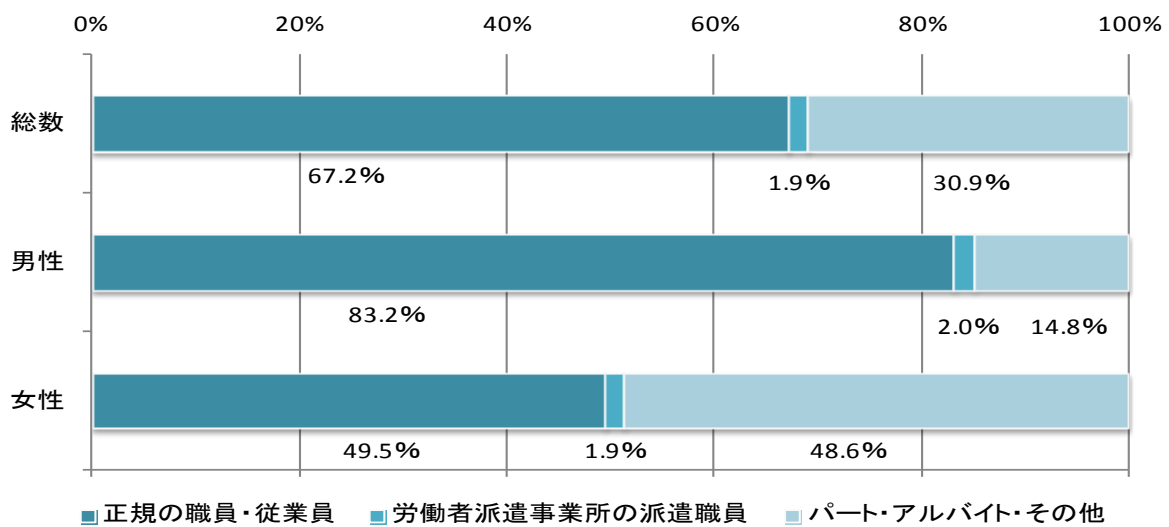


資料：国勢調査（総務省）

③ 就業状況

- ・ 紋別市における雇用者の就業状況について整理した。
- ・ 全体では「正規の職員・従業員」が67%で最も多くなっているが、男女別に見ると、男性では「正規の職員・従業員」が83%と最も多く、女性では「正規の職員・従業員」と「パート・アルバイト・その他」の割合がおおよそ半々となっている。

雇用者の就業状況



資料：国勢調査（総務省）

2. 教育・保育の状況

(1) 幼稚園

利用者数は平成26年4月1日現在

施設名	所在地	定員	利用児童数
紋別幼稚園	紋別市花園町2丁目17番地	105	77
紋別藤幼稚園	紋別市花園町5丁目9番11号	140	129
紋別大谷幼稚園 (認定こども園)	紋別市幸町1丁目57番地	120	61
計		365	267

(2) 認可保育園

① 市立

利用者数は平成26年4月1日現在

施設名	所在地	定員	利用児童数	乳児	休日	延長	一時
紋別保育所	紋別市潮見町3丁目2番38号	140	70	○		○	○
みどり保育所	紋別市緑町5丁目2番28号	90	69	○		○	○
渚滑保育所	紋別市渚滑町4丁目	60	29	○		○	○
計		290	168				

② 法人立

利用者数は平成26年4月1日現在

施設名	所在地	定員	利用児童数	乳児	休日	延長	一時
紋別中央保育園 (認定こども園)	紋別市幸町1丁目31番地	60	40	○		○	○
計		60	40				

(3) その他保育施設

① へき地保育所

利用者数は平成26年4月1日現在

施設名	所在地	定員	利用児童数	乳児	休日	延長	一時
上渚滑保育所	紋別市上渚滑町2丁目	40	8	○		○	○
元紋別保育園	紋別市元紋別	40	15	○			○
小向保育園	紋別市小向	40	5	○			○
計		120	168				

【年齢別の利用率】

- ・ 紋別市内の幼稚園・保育園等の利用率を年齢別に算出した。
- ・ 算出にあたっては、年齢別の利用者数を把握可能な幼稚園と保育園等の利用者を対象とした。

	0歳	1歳	2歳	3歳	4歳	5歳	計
人口	172	148	167	168	132	160	947
利用者数	3	28	51	133	128	160	503
利用率	1.74%	18.92%	30.54%	79.17%	96.97%	100%	53.12%

資料：人口は住民基本台帳（平成26年3月31日現在）

利用者数は入所者数及び入園者数であり、平成26年4月1日現在の数である。

（4）認定こども園

施設名	所在地
紋別大谷認定こども園（幼保連携型）	紋別市幸町1丁目57番地
認定こども園紋別藤幼稚園（幼稚園型）	紋別市花園町5丁目9番11号

（5）子育て支援センター

施設名	所在地
紋別市子育て支援センター	紋別市幸町6丁目28番1号 (紋別市保健センター内)

3. 地域子ども・子育て支援事業の進捗状況（紋別市次世代育成支援行動計画後期計画より）

（1）地域における子育ての支援

事業名	事業内容	進捗状況
地域子育て支援センター	<p>子育てに関する総合的なネットワークの体制構築、機能充実を図るため地域子育て支援センターを設置して、関連機関との連携のもと、子育て中の親の相談・援助、地域の子育て関連情報の提供、各種子育て教室、子育てサークルの支援等を行う。</p>	<p>平成23年4月の子育て支援センター開設以来、利用者は年々増加傾向にあり、今後も利用者ニーズに即した講座等を開設し、利用者拡大に努める。</p> <p>【平成24年度】 利用者延数 6,188人</p> <p>【平成25年度】 利用者延数 8,016人</p>
子育て応援ガイドブック	<p>本市における子ども・子育てに関する保健・福祉・教育・医療などの情報を網羅した情報誌を発行し、子育てにかかる行政の総合的な情報をわかりやすく提供する。</p>	<p>子育てガイドブックを発行し、市窓口・保健センター等関連機関に配置している。</p> <p>配置済み</p>
子どもの一時預かり事業 (ファミリーサポートセンター)	<p>子育て中の保護者が仕事や急な用事などで子どもの世話ができないときに一時的、臨時的に地域の人々が支援する会員同士の相互援助活動を行う。</p>	<p>平成25年8月に開設し、平成26年4月1日現在、提供会員、依頼会員、両方会員合わせて、30名の登録がある。今後も周知徹底を行い、会員及び利用の拡大に努める。</p>

(2) 配慮が必要な子どもと子育て家庭への支援

事業名	事業内容	進捗状況
家庭児童相談事業	<p>児童虐待相談の通報窓口という面から家庭児童相談員が虐待を受けている児童の救済、支援計画の作成、支援の実施を行い、子どもの発達、育児の不安、家庭の養育環境等子育てに関する様々な相談についても対応し、育児不安の解消や虐待の未然防止を図る。</p>	<p>子どもの発達相談や家庭の養育環境等の相談業務を行っている。</p> <p>【平成 24 年度】 相談延 347 件</p> <p>【平成 25 年度】 相談延 339 件</p>
母子自立支援相談事業	<p>母子家庭の母が就労を希望する場合、母子自立支援員が面接に応じ、相談者の意向や生活状況、就労経験等を考慮して、ハローワーク等と連携しながら相談者の状況にあった就労支援により自立を支援する。</p>	<p>ひとり親に対する家庭相談や就労等の相談事業を行い、自立に向け支援を図っている。</p> <p>【平成 24 年度】 相談延 429 件</p> <p>【平成 25 年度】 相談延 399 件</p>

(3) 子育て家庭への健康確保と増進

事業名	事業内容	進捗状況
母子訪問事業	<p>妊娠・出産・育児に対する不安を軽減するとともに、生活習慣病の予防・健康の増進を図るため、妊娠届出書・出生連絡票、乳幼児健診をもとに新生児訪問（全戸訪問）や乳幼児のいる家庭を訪問し、育児相談や保健指導を行う。</p>	<p>生後 4 ヶ月までの乳幼児のいる家庭を保健師が訪問し、様々な不安や悩みを聞く等、子育て家庭への支援を行っている。</p> <p>【平成 24 年度】 訪問延 138 件</p> <p>【平成 25 年度】 訪問延 168 件</p>

(4) 家庭・地域・学校の教育の充実

事業名	事業内容	進捗状況
地域支援活動事業	<p>地域子育て支援センター事業において、地域全体で子育て環境の向上を図るため、地域の児童館、公園等の公共施設などに出向き、親子交流や子育てサークルへの援助等の地域支援活動を推進する。</p>	<p>子育て講座の実施や市内全6児童館等において、地域の子育ての中の親子を集い、子育てサロン事業を実施。また子育てサークルへの育成・支援を行っている。</p> <p>【平成25年度】</p> <ul style="list-style-type: none"> ・子育て講座 参加延人数 660人 ・子育てサロン事業 年間延 42回実施 ・サークル支援 年間延 16回実施
留守家庭児童園運営事業	<p>保護者の就労等により昼間家にいないことを常態とする小学校3年生までの児童を対象に、放課後に小学校の余裕教室等を利用して適切な遊び及び生活の場を与えて健全育成を図る。</p>	<ul style="list-style-type: none"> ・市立留守家庭児童園 さくら児童園（紋別小学校） どんぐり児童園（潮見小学校） たんぽぽ児童園（南丘小学校） ・民間放課後児童クラブ 大谷なかよしクラブ （紋別大谷学園）

(5) 安心・安全な生活環境の整備

事業名	事業内容	進捗状況
「こども110番の家」の推進	<p>子どもたちが犯罪に巻き込まれそうになったときに、身の安全を確保するための一時的な緊急避難場所として「こども110番の家」を通学路に設置し、犯罪などからの未然防止や早期解決の手助けを行い、子どもの安全確保に努める。</p>	<p>地域の防犯ボランティアの拡大に努め、子ども達の安全対策を推進していく。</p> <p>【平成24年度末】 登録数 278件</p> <p>【平成25年度末】 登録数 273件</p>